

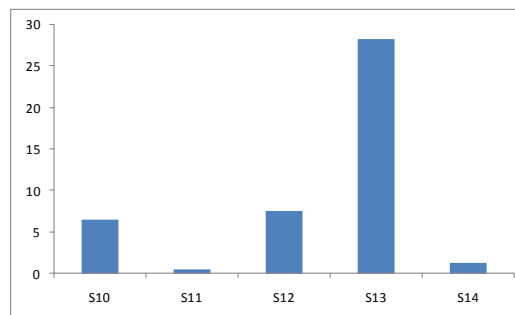


COLZA

La montaison des colzas est bien amorcée. Les colzas sont entre le stade C2 (entre nœud visible) et le stade D1 (boutons accolés). 70% des parcelles du réseau ont atteint le stade D1. Les températures fraîches (<10°C) et les conditions venteuses de la semaine dernière n'ont pas été favorables à l'activité des insectes. Par contre, les conditions climatiques annoncées pour cette semaine devraient être favorables à la ponte des charançons de la tige du colza et aux vols de méligèthes.

Charançons de la tige du colza

La présence de charançon a été notée dans 30% des pièges la semaine dernière. Le niveau de capture est à présent faible. Nous sommes maintenant dans la deuxième partie du vol, en période de ponte des insectes.



Nombre moyen de captures de charançons de la tige par semaine dans le réseau Alsace

Méligèthes

Le piégeage des méligèthes dans les cuvettes jaunes depuis le 10 mars témoigne de la présence de l'insecte dans les parcelles. Les individus terrés au sol la semaine dernière vont reprendre leur activité. Les déplacements pourraient se généraliser à la faveur des températures > 15°C. La surveillance des populations de méligèthes sur les plantes est indispensable, d'autant plus que la grande majorité des parcelles a atteint le stade sensible.

Rappel des seuils de nuisibilité

	Stade	Colza en bon état	Colza affaibli
	D1 Boutons accolés cachés par les feuilles terminales	3 à 4 méligèthes par plante	1 méligèthe par plante
	D2 Inflorescence principale dégagée. Les boutons sont encore accolés.		
	E Allongement des pédoncules floraux. Les boutons se séparent.	7 à 8 méligèthes par plante	2 à 3 méligèthes par plante

CHARANCON DE LA TIGE
Début des vols
MELIGETHES
Premières captures